

[연수강좌]

대사증후군을 동반한 남성 비만 증례

강재헌

인제의대 서울백병원

대사 증후군의 진단기준

- ◆ 복부비만 : 허리둘레 $\geq 90\text{cm}$ (남), $\geq 85\text{cm}$ (여)
- ◆ + 다음 항목 중 2가지 이상이 있을 때
 1. 고중성지방혈증 : 중성지방 $\geq 150\text{mg/dl}$ 혹은 치료제 복용
 2. 낮은 고밀도-콜레스테롤혈증 : 고밀도-콜레스테롤 $< 40\text{mg/dl}$ (남), $< 50\text{mg/dl}$ 혹은 치료제 복용
 3. 높은 혈압 : 혈압 $\geq 130/85\text{mmHg}$ 혹은 고혈압 치료제 복용
 4. 공복 혈당 장애 : 공복혈당 $\geq 100\text{mg/dl}$ 혹은 제2형 당뇨병

증례 1

신체 계측

- ◆ 키 170cm 몸무게 94.7kg
 - 체질량 지수 32.8kg/m^2
- ◆ 허리 둘레 109.5cm
- ◆ 체지방률 39.1%
- ◆ 혈압 100/68mmHg

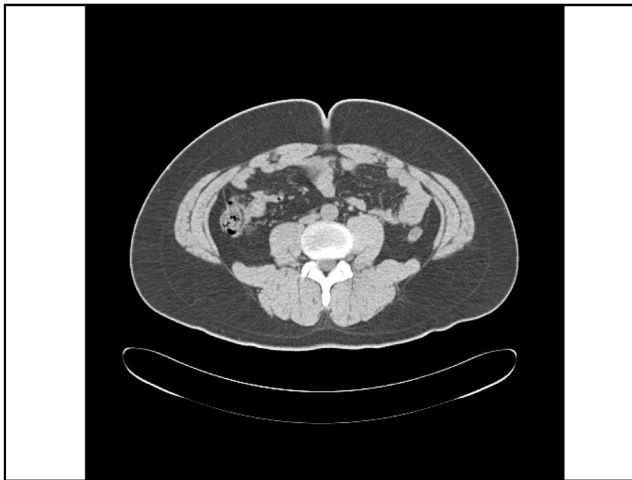
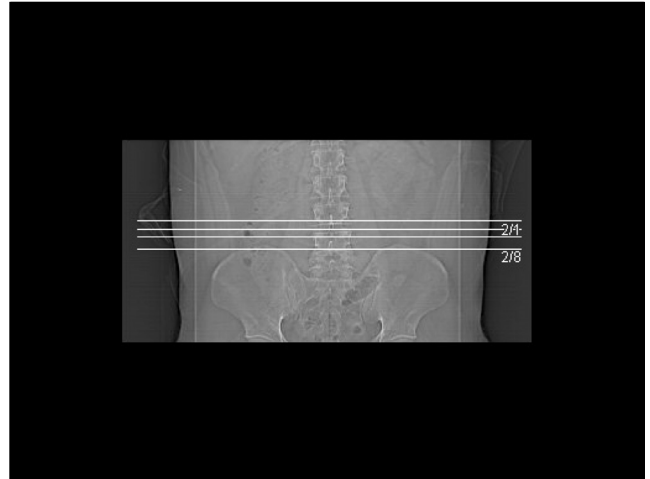
혈액 검사

- ◆ 총-콜레스테롤 242mg/dl
- ◆ 중성지방 893mg/dl
- ◆ 고밀도 콜레스테롤 30mg/dl
- ◆ 공복 혈당 104mg/dl
- ◆ GOT/GPT 55/56 IU/L
- ◆ URIC ACID 7.2mg/dl

대사 증후군의 진단

- ◆ 복부비만
: 109.5cm (허리둘레 \geq 90cm(남))
- ◆ + 다음 항목 중 2가지 이상이 있을 때
 1. 고중성지방혈증
: 893mg/dl (중성지방 \geq 150mg/dl)
 2. 낮은 고밀도-콜레스테롤혈증
: 30mg/dl (고밀도-콜레스테롤 $<$ 40mg/dl(남))
 3. 높은 혈압
: 100/68mmHg (혈압 \geq 130/85mmHg)
 4. 공복 혈당 장애
: 104mg/dl (공복혈당 \geq 100mg/dl)

복부 비만 +
진단 기준 3개
-> 대사 증후군 확진



증례 2

신체 계측

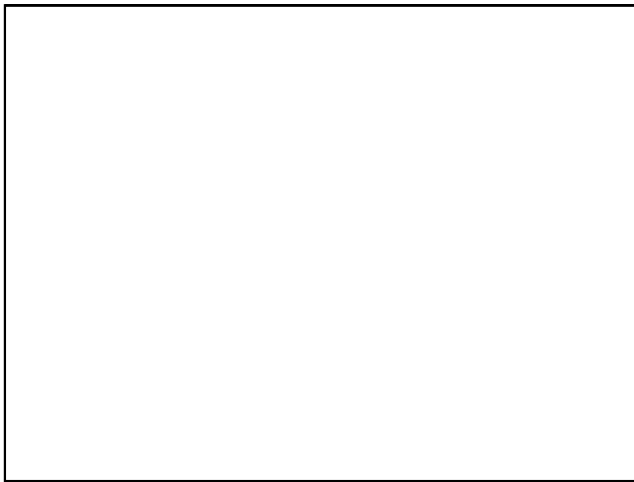
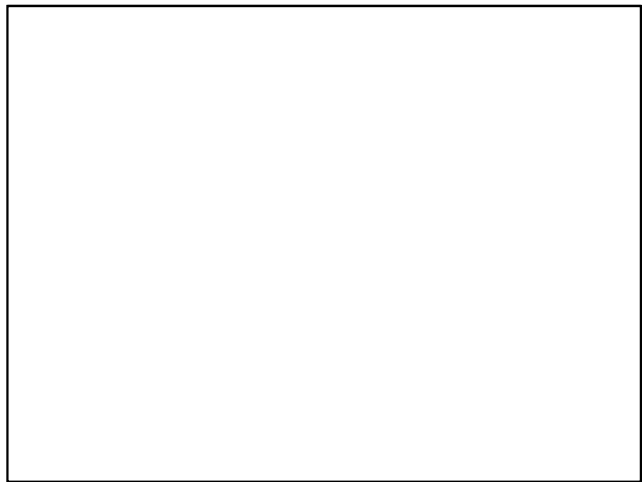
- ◆ 키 172.1cm 몸무게 96.8kg
- 체질량 지수 32.7kg/m²
- ◆ 허리 둘레 105cm
- ◆ 체지방률 33.8%
- ◆ 혈압 130/90mmHg

혈액 검사

- ◆ 총-콜레스테롤 265mg/dl
- ◆ 중성지방 300mg/dl
- ◆ 고밀도 콜레스테롤 41mg/dl
- ◆ 공복 혈당 120mg/dl
- ◆ GOT/GPT 44/86 IU/L
- ◆ URIC ACID 8.2mg/dl

대사 증후군의 진단

- ◆ 복부비만



증례 3

신체 계측

- ◆ 키 166.3cm 몸무게 85.3kg
- 체질량 지수 30.8kg/m²
- ◆ 허리 둘레 95cm
- ◆ 체지방률 30.8%
- ◆ 혈압 110/70mmHg

혈액 검사

- ◆ 총-콜레스테롤 243mg/dl
- ◆ 중성지방 215mg/dl
- ◆ 고밀도 콜레스테롤 34mg/dl
- ◆ 공복 혈당 105mg/dl
- ◆ GOT/GPT 40/92 IU/L
- ◆ URIC ACID 8.2mg/dl

대사 증후군의 진단

- ◆ 복부비만
: 95cm (허리둘레 \geq 90cm(남))
- ◆ + 다음 항목 중 2가지 이상이 있을 때
 1. 고중성지방혈증
: 215mg/dl (중성지방 \geq 150mg/dl)
 2. 낮은 고밀도-콜레스테롤혈증
: 34mg/dl (고밀도-콜레스테롤 $<$ 40mg/dl(남))
 3. 높은 혈압
: 110/70mmHg (혈압 \geq 130/85mmHg)
 4. 공복 혈당 장애
: 105mg/dl (공복혈당 \geq 100mg/dl)

복부 비만 +
진단 기준 3개
-> 대사 증후군 확진

